



# TECHBUD

# YANMAR

# V120

ŁADOWARKA KOŁOWA



**Masa użytkowa**

7 000 kg

**Silnik**

Deutz TCD 3.6 L4 EURO V

**Moc netto**

74,4 kW (101 KM)

**Pojemność łyżki**

1,2 – 1,8 m<sup>3</sup>

**Układ kierowniczy**

Podwozie przegubowe



# DUŻA MOC, WYSOKIE OSIĄGNIĘCIA I NIEZAWODNOŚĆ – POŁĄCZENIE DOSKONAŁE





## UKŁAD KIEROWNICZY Z PODWOZIEM PRZEGUBOWYM

Ładowarka V120 ma sprawdzać się zawsze i wszędzie. To maszyna przegubowa z tylną osią oscylacyjną, co umożliwia precyzyjną pracę i zarazem bardzo wąski promień skrętu, sprawdzający się znakomicie w razie przezbierania osprzętu ładowarki. Operatorzy docenią niesamowitą stateczność maszyny, najwyższej klasy niezawodność i niezrównany komfort pracy.



## WYJĄTKOWY SYSTEM INTELIWENTNEGO STEROWANIA

Dzięki opracowanemu przez Yanmar systemowi inteligentnego sterowania Smart Control operator może dopasować moc rozwijaną przez maszynę do warunków pracy. Przekłada się to na maksymalną wydajność pracy, dużą prędkość manewrów narzędzia koparki i najwyższe osiągi w tej klasie maszyn.



## NAJNOWOCZEŚNIEJSZY SILNIK

Ładowarka V120 napędzana czterocylindrowym silnikiem wysokoprężnym, spełniającym normy emisji spalin Euro V, z turbodoładowaniem, chłodnicą sprężarki i filtrem DPF w standardzie wyznacza nowe standardy oszczędności paliwa i ekologicznej eksploatacji maszyn tego typu. Silnik wyposażono w układ wtrysku bezpośredniego Common Rail, dzięki czemu oferuje maksymalne osiągi. Uwzględnia również funkcje ułatwiające operatorowi panowanie nad maszyną.



## OPTYMALNY PRZEŁADUNEK

Ładowarka V120 jest wyposażona w najnowocześniejszy wsięgnik typu równoległego, dzięki czemu czerpie ładunki bardzo szybko, sprawnie i bez konieczności ciągłej korekty ich nachylenia.



## ŁATWA OBSŁUGA

Wielofunkcyjne manipulatory, lekkie przełączniki obsługiwane palcami oraz układ Smart Control – dzięki nim praca maszyną jest przyjemna, wydajna i łatwa, a przede wszystkim precyzyjna.



## WYGODNA KABINA

Przestronna i wygodna – kabina ładowarki V120 została zaprojektowana, by służyć operatorowi jak najlepiej. Ergonomicznie rozplanowane elementy sterownicze, doskonała widoczność z fotela operatora oraz najnowocześniejsze wyświetlacze sprzyjają wydajnej i bezpiecznej pracy.



## ŁATWA KONSERWACJA

Duża maska silnika pozwala łatwo dostać się do najważniejszych elementów obsługowych. Ich rozplanowanie i budowa zostały przemyślane tak, aby umożliwić obsługę techniczną z poziomu podłoża, co sprzyja najwyższemu bezpieczeństwu, a jednocześnie przyczynia się do utrzymania niskiego całkowitego kosztu posiadania maszyny.



## SZYBKIE PRZEBRAJANIE OSPRZĘTU

Solidny układ zaczepu osprzętu obsługiwany jest oburącz i działa szybko – operator może zatem przebrać maszynę, nie wysiadając z kabiny. To oszczędność czasu i wyższy poziom bezpieczeństwa.



# NIEZRÓWNANA WYDAJNOŚĆ PRACY



Ładowarka V120 jest idealnym połączeniem wysokiej mocy i znakomitych osiągnięć z najnowocześniejszymi technologiami, dzięki czemu wyróżnia się niespotykaną wydajnością pracy i bardzo ekologiczną eksploatacją. Maszyna ta została stworzona przede wszystkim z myślą o komforcie operatora. Przekroczy najwyższe oczekiwania, niezależnie od charakteru pracy i jej miejsca – na drogach, placach i bezdrożach.



## KOMPAKTOWA KONSTRUKCJA

Ładowarka V120 to maszyna niewielka, wszechstronna i bardzo zwrotna – liczy 2780 mm wysokości, 2100 mm szerokości (z łyżką), 5480 mm długości, zaś jej promień skrętu to zaledwie 2155 mm.

## UKŁAD KIEROWNICZY Z PODWOZIEM PRZEGUBOWYM I OSCYLACYJNĄ OSIĄ TYLNĄ

Dzięki niezrównanej zwrotności ładowarka V120 sprawdzi się doskonale na miejskich placach robót, gdzie jest bardzo mało miejsca. Układ kierowniczy na podwoziu przegubowym pozwala dojechać łyżką do ładunku w linii prostej, nawet gdy rama osiągnęła maksymalny kąt skrętu (40 stopni) – sprzyja to wydajności pracy, zwłaszcza podczas podnoszenia palet lub odstawiania innych ładunków.

Oscylacyjna tylna oś maszyny wychyla się w pionie o 8°, dzięki czemu cztery koła maszyny zachowują przyczepność nawet w nierównym terenie. Masa maszyny podąża zatem w kierunku łyżki, a tylna oś lepiej naciska na podłoże podczas cofania.



# RAMA WYSIĘGNIKA

## MECHANIZM RÓWNOLEGŁY

Dzięki najnowocześniejszemu mechanizmowi równoległemu opracowanemu przez Yanmar operator ładowarki może podejmować ładunki szybko i dokładnie, nie korygując ich pochylenia. Łatwiej jest zatem skupić się na pracy, co oznacza wyższą jej wydajność i bezpieczeństwo.

Rozwiązanie to sprawdza się szczególnie podczas podejmowania ładunków i ich odstawiania w dalszych rzędach na skrzyni pojazdu ciężarowego. Pomysłowo rozwiązana dźwignia pochylenia osprzętu nie uderza w nadwozie rozładowywanego lub załadowywanego pojazdu ciężarowego, zapewniając tym samym większą wydajność i szybkość pracy.



## HYDRAULICZNY ZACZEP SZYBKOROZŁĄCZNY

Łatwy w obsłudze system zaczepu szybkorozłącznego pozwala przezbierać osprzęt, nie opuszczając kabiny maszyny. Dwuręczna obsługa ułatwia szybką, bezproblemową wymianę osprzętu na wysięgniku.



# UKŁAD NAPĘDOWY

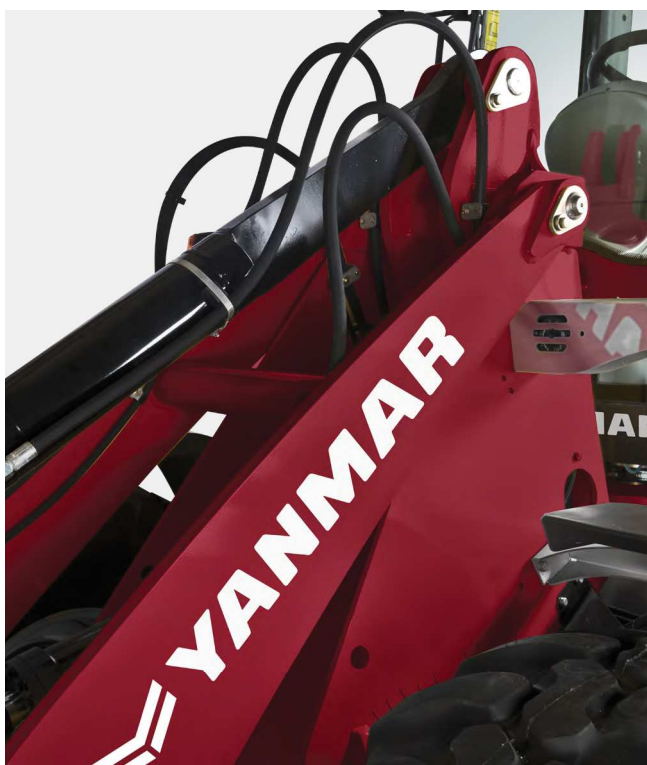


## SKORZYSTAJ Z NOWEJ TECHNOLOGII SILNIKA

Ładowarka V120 ma bardzo wydajny silnik wysokoprężny o imponującej mocy i osiągnięciach pomimo norm emisji spalin Euro V. Jest on również bardzo ekologiczny dzięki znacznie ograniczonej ilości cząstek stałych w spalinach.

## NISKIE EMISJE, DUŻA OSZCZĘDNOŚĆ PALIWA

- + Silnik Euro V wyróżnia się niezrównanymi osiągnięciami, a jednocześnie niebywałą oszczędnością paliwa
- + Silnik w standardzie wyposażono w filtr cząstek stałych
- + (DPF), dzięki czemu użytkownik może liczyć na niższe koszty serwisu maszyny
- + Zaawansowany układ oczyszczania spalin obejmuje udoskonalony układ wtrysku i spalania, a także katalizator utleniający (DOC), ograniczające emisję zanieczyszczeń nawet o 90%
- + Moduł selektywnej redukcji katalizacyjnej (SCR) wstrzykuje odpowiednią ilość i proporcję roztworu AdBlue, aby rozłożyć NOx na wodę i nietoksyczny azot.



## PRZEKŁADNIA HYDROSTATYCZNA

Przekładnia hydrostatyczna o wysokim ciśnieniu obiegu gwarantuje najlepszą wydajność pracy maszyny – przenosi moc płynnie i bez zbędnych przerw.

## HYDRAULIKA SIŁOWA ROBOCZA

Hydraulika siłowa robocza (trzeci obieg) pracuje w sposób całkowicie niezależny od hydrauliki przeniesienia napędu. Można dzięki temu liczyć na wydajne zasilanie osprzętu przez szybkozłacza zaworów hydrauliki zewnętrznej.

Dodatkowy hydrauliczny obieg sterowania (czwarty) służy do pracy z osprzętem specjalistycznym, wymagającym dodatkowego zasilania olejem (na zamówienie), i jest dostępny w wariantach o wysokiej wydajności – High Flow (na zamówienie).

Termostatycznie regulowany obieg oleju hydraulicznego pozwala na błyskawiczne osiągnięcie prawidłowej temperatury czynnika bez niebezpieczeństwa jego przegrzania. Filtr w obiegu powrotnym znajduje się w zbiorniku oleju, co ułatwia wymianę jego wkładu.

## AUTOMATYCZNA BLOKADA MECHANIZMU RÓŻNICOWEGO

Ładowarka V120 ma stały napęd na cztery koła z automatyczną blokadą dyferencjału osi przedniej i tylnej (o sile zadziaływania blokady 35%). Gwarantuje to doskonałą przyczepność podczas przejazdów, również z obciążoną łyżką.

## KONTROLA KOMFORTU JAZDY

Opracowany przez Yanmar system kontroli komfortu jazdy to akumulator hydrauliczny, który amortyzuje ruch siłownika wysięgnika. System ten zwiększa dzielność jazdy w nierównym terenie oraz jazdy z dużą prędkością, co przekłada się na komfort pracy operatora.

## WYSOKA SIŁA POCIĄGOWA

Natomiast przekładnia hydrostatyczna pozwala przenosić bardzo dużą moc i płynnie napędzać maszynę. Wysoka siła pociągowa ułatwia spychanie mas i kopanie za pomocą maszyny, a także dobrze wpływa na charakterystykę jazdy (nawet na stromym podłożu).

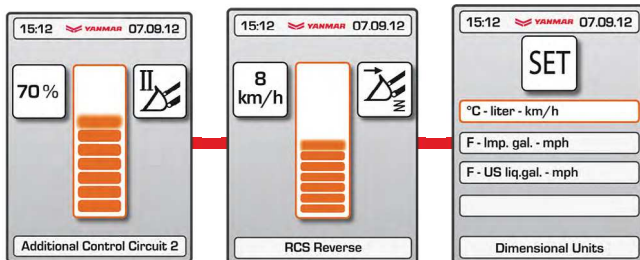


# ŁATWA OBSŁUGA

## SMART CONTROL – SYSTEM INTELIGENTNEGO STEROWANIA

Każda z ładowarek kołowych firmy Yanmar wyposażona jest w system Smart Control. Jest to autorskie rozwiązanie firmy Yanmar, stanowiące intuicyjny, bardzo sprawny system kierowania i sterowania maszyną, z rozbudowanymi funkcjami monitorowania. Kluczowe cechy:

- + Wyświetlacz 3,5" ze wskazaniem osiągnięć i parametrów silnika
- + Ergonomiczne przyrządy sterownicze z menu podobnym do interfejsów dotykowych w smartfonach
- + Pełne sterowanie proporcjonalne 3. i 4. obiegu elektrohydraulicznego
- + Ustawienia programowalne według preferencji operatora.



Elektryczna regulacja proporcjonalna wydajności 3. obiegu hydrauliki siłowej

Zadziałanie funkcji sterowania ruchem hydraulicznym z zadaną prędkością

Możliwość doboru jednostek miar obowiązujących w kraju użytkowania



## DUŻA KLAWIATURA

Ładowarka V120 ma w standardzie filtr cząstek stałych (DPF), który zmniejsza zużycie paliwa i koszty serwisu maszyny.



## REGULOWANA KOLUMNĄ KIEROWNICY

W wyposażeniu standardowym maszyny przewidziano regulowaną kolumnę kierownicy. Rozwiązanie to sprzyja komfortowi pracy operatora, a także ułatwia wsiadanie do kabiny i wysiadanie z niej - z obu stron.





# WYGODA



Kabina maszyny wyróżnia się najnowocześniejszą technologią tłumienia hałasu i drgań, a także ma atest ROPS i FOPS – wyznaczając w ten sposób nowe normy komfortu i wydajności pracy.

## ZNAKOMITA WIDOCZNOŚĆ

Kabina maszyny jest rozplanowana ergonomicznie i wyposażona w duże okna, dzięki czemu widoczność z fotela operatora jest bardzo dobra – zarówno na otoczenie, jak i na osprzęt wysięgnika ładowarki.

## DRUGIE DRZWI

- + Doskonała wentylacja
- + Dostęp z obu stron
- + Łatwość utrzymania czystości
- + Lepsza widoczność nawet na podłożu



## PEŁNA REGULACJA FOTEŁA

Ładowarka V120 ma fotel zaprojektowany z myślą o wygodzie operatora – jest on regulowany we wszystkich kierunkach oraz ma hydrauliczne zawieszenie z regulacją obciążenia.

## STEROWANIE PALCAMI

Sterowanie naciskiem czubków palców umożliwia precyzyjną regulację przepływu oleju hydraulicznego (od zerowego po maksymalny), zaś proporcjonalne elektrozawory funkcji hydrauliki roboczej obsługiwane są rolką na manipulatorze. To drobne szczegóły, które jeszcze bardziej sprzyjają komfortowi pracy operatora i jej wydajności.





# OSIĄGI



## PRĘDKOŚĆ JAZDY

Hydrostatyczny układ przeniesienia napędu na koła rozwija bardzo wysoką moc napędową i pozwala oszczędzić paliwo. Standardowy model maszyny może rozpędzić się do 20 km/h na drodze, zaś wersja o wyższej prędkości jazdy osiąga nawet 36 km/h.



## PEDAŁ HAMULCA Z IMPULSOWANIEM

Ładowarka V120 ma pedał hamulca z funkcją impulsowania, co ułatwia precyzyjną regulację siły pracy hydrauliki. Operator może regulować proporcję rozdziału zasilania olejem dla napędu jazdy i hydrauliki roboczej – dzięki czemu można poruszać się maszyną powoli na wysokich obrotach silnika. Sprzyja to wydajniejszemu kopaniu i przeładunkowi, chroniąc przed poślizgiem kół i zmniejszając nadmierne zużycie opon.





# ŁATWA KONSERWACJA

Duża maska silnika pozwala w prosty sposób dostać się do najważniejszych elementów obsługowych, co ułatwia serwis i jednocześnie zmniejsza łączne koszty posiadania maszyny. Codzienną obsługę techniczną można wykonać szybko i łatwo z poziomu gruntu - to zaś gwarantuje maksimum bezpieczeństwa pracy w terenie.



## WYŁĄCZNIK AKUMULATORA

Stojąc obok kabiny, operator ma łatwy, szybki i bezpieczny dostęp do wyłącznika.



## OSOBNO WYPROWADZONE

### BIEGUNY AKUMULATORA

Na zamówienie - ułatwiają rozruch dzięki większej ilości miejsca pod maską.



## OKABLOWANIE KABINY

Przemysłana konstrukcja wiązek kablowych ułatwia ich odłączenie w razie demontażu kabiny.





# MASZYNA IDEALNA DLA CIEBIE



## PAKIET OCHRONNY DO PRACY W CIĘŻKICH WARUNKACH

- + Specjalna powłoka
- + Tłoczyska siłowników wzniosu, pochylenia i układu kierowniczego wykończone powłoką chromowo-niklową (zamiast standardowego chromowania)

## RAMIĘ WYSIĘGNIKA

- + Zwrotne zawory bezpieczeństwa siłowników wzniosu i pochylenia

## HYDRAULIKA

- + Czwarty obieg sterowania hydraulicznego
- + Biodegradowalny olej hydrauliczny
- + Zawór nadciśnieniowy
- + Amortyzatory hydrauliczne

## HOMOLOGACJA

Ładowarka V120 jest dopuszczona do ruchu po drogach publicznych, również jako ciągnik – po wyposażeniu w dodatkowy zaczep holowniczy.

## KABINA

- + Zestaw FOPS II (chroni przed uderzeniem spadającymi przedmiotami)
- + Podgrzewane lusterka zewnętrzne
- + Dodatkowa nagrzewnica spalinowa (pracuje niezależnie od silnika) z układem obiegu powietrza
- + Okno przesuwne po prawej stronie kabiny
- + Klimatyzacja
- + Światła robocze LED z przodu i z tyłu
- + Ładowarka USB

## KONSERWACJA

- + Układ centralnego smarowania
- + Elektryczna pompa tankowania

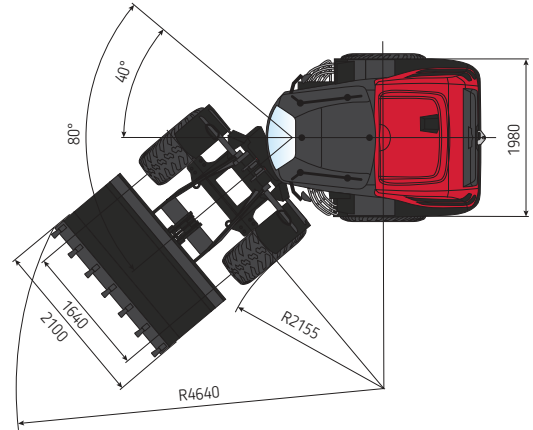
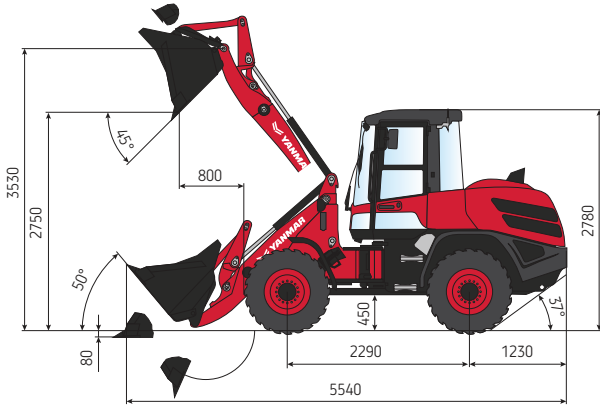
## EKSPLOATACJA

- + Sygnał dźwiękowy cofania
- + Immobilizer elektroniczny
- + Bieg pełzający

# WYMIARY

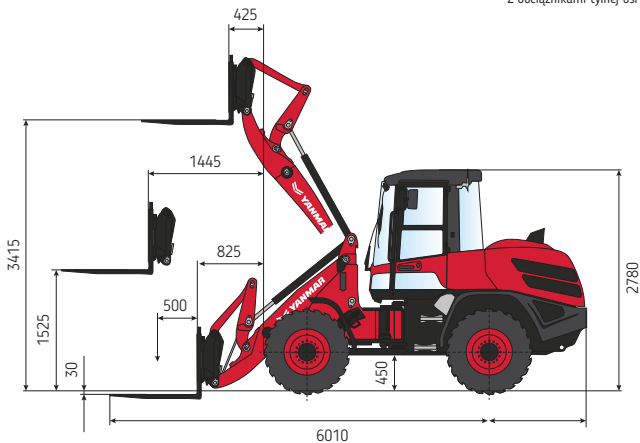
## ŁYŻKA OGÓLNEGO PRZEZNACZENIA

Pojemność zgodna z ISO 7546: 1.20 m<sup>3</sup>  
Maks. gęstość materiału: 1.8 t/m<sup>3</sup>

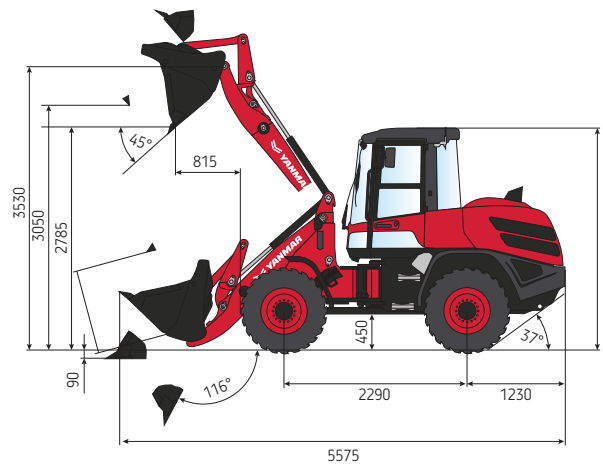


## OSPRZĘT WIDŁOWY

Obciążenie robocze w całym zakresie podnoszenia: 2900 (3100\*) kg  
Obciążenie robocze w pozycji transportowej: 3500\* kg  
\*Z obciążnikami tylnej osi



## ŁYŻKA WIELOFUNKCYJNA



Długość całkowita	5 480 mm
Rozstaw osi	2 290 mm
Wysokość całkowita	2 780 mm
Prześwit (pod wałem Cardana)	460 mm
Szerokość całkowita (z oponami/łyżką)	2 100 mm / 1 980 mm
Wysokość wysypu (bez zębów łyżki)	2 680 mm
Wysięg wysypu (bez zębów łyżki)	790 mm
Wysokość maksymalna sworznia przegubu	3 520 mm
Maksymalna wysokość podnoszenia	3 365 mm
Głębokość kopania	70 mm
Kąt pochylenia w tył (transportowy)	50°
Kąt pochylenia przy wysypie	45°
Kąt przegubu podwozia	40°
Promień skrętu (na kołach / na łyżce)	2 155 mm / 4 680 mm



# DANE TECHNICZNE

## WYPOSAŻENIE STANDARDOWE

### [ SILNIK ]

Producent i model	Deutz TCD 3.6 L4 EU
Typ	4-cylindrowy, wysokoprężny z turbodoładowaniem, norma emisji EURO V / EPA 4, z chłodnicą sprężarki
Zapłon	4-taktowy, wtrysk Common Rail
Liczba cylindrów	4, układ rzędowy
Pojemność skokowa	3 600 m <sup>3</sup>
Moc netto	2 000 obr./min – 74,4 kW (101 KM)
Moment maks.	410 Nm przy 1 600 obr./min (69 kW)
Układ chłodzenia	Cieczowy
Oslona wirnika wentylatora.	

### [ INSTALACJA ELEKTRYCZNA ]

Napięcie znamionowe	12 V
Akumulator	12 V / 100 Ah
Alternator	14 V / 95 A
Rozrusznik	12 V / 2,6 kW
Rozruch na zimno	Świece żarowe 12 V
Wyłącznik akumulatora	

### [ UKŁAD HYDRAULIKI SIŁOWEJ ]

Hydraulika przeniesienia napędu jazdy: obieg zamknięty, praca niezależna od układu hydrauliki roboczej.

Wydatek pompy maks.:	166 L/min
Ciśnienie w napędzie jazdy, maks.:	440 bar
Hydraulika robocza: pompa zębata z pompą o zmiennej objętości skokowej napędzane jednym wałem	
Wydatek pompy maks.:	81 L/min
Ciśnienie robocze maks.:	250 bar

Termostatycznie regulowany obieg oleju hydraulicznego błyskawicznie osiąga prawidłową temperaturę czynnika bez niebezpieczeństwa jego przegrzania.

Filtr w obiegu powrotnym znajduje się w zbiorniku oleju, co ułatwia ekologiczną wymianę jego wkładu.

### [ KABINA ]

Kabina o ramie stalowej z pełnym polem widzenia dookólnego, z zawieszeniem podatnym, atest ROPS (ISO 3471) i FOPS (ISO 3449), w komplecie wyłącznie z kratą ochronną dachu (na zamówienie).

Wyposażenie kabiny operatora:

2 drzwi na zawiasach o kącie rozwarcia 180°, składane lusterka boczne zewnętrzne.

Elektryczne wycieraczki szyby przedniej z regulacją prędkości pracy.

Spryskiwacze szyby przedniej i tylnej.

Panoramiczne szkło bezpieczne przyciemniane na brązowo + okno dachowe.

2 przednie robocze reflektory LED.

Ogrzewanie kabiny z obiegu chłodzenia silnika – nagrzewnicą z wentylatorem nawiewu o 3 prędkościach (i możliwością pracy w obiegu zamkniętym powietrza), po 2 nawiewy powietrza na szybę przednią, wnękę na nogi i okna tylne.

Ogrzewanie szyby przedniej i tylnej.

Wygłuszenie akustyczne kabiny.

### [ OSIE ]

Przednia: Oś napędzana, zawieszenie sztywne, przekładnia obiegowa, ze środkowym hamulcem tarczowym. Mechanizm różnicowy o ograniczonym poślizgu (45%).

Tylna: Oś napędzana, zawieszenie oscylacyjne, przekładnia obiegowa

8°

# DANE TECHNICZNE

## [ PODWOZIE I OGUMIENIE ]

Oś przednia: Oś napędzana, zawieszenie sztywne, przekładnia obiegowa, ze środkowym hamulcem tarczowym. Mechanizm różnicowy o ograniczonym poślizgu (45%).

Oś tylna: Oś napędzana, zawieszenie oscylacyjne, przekładnia obiegowa. Kąt oscylacji  $\pm 8^\circ$ .

Ogumienie Standardowo 405/70 R 20.

## [ UKŁAD HAMULCOWY ]

Hamulec tarczowy montowany na środku osi, hydrauliczny, pracujący na 4 koła poprzez układ napędu obu osi.

Hamulec rezerwowy: poprzez hydrostatyczną przekładnię napędową o obiegu zamkniętym.

Drugi hamulec rezerwowy (tylko dla wariantu o wyższej prędkości jazdy): Hamulec z pompą hydrauliczną i zbiornikiem ciśnieniowym, sterujący olejowymi hamulcami tarczowymi na osi tylnej.

Hamulec dodatkowy: Hydrostatyczna przekładnia napędowa o obiegu zamkniętym, pracująca jako hamulec.

Hamulec postojowy: Hydrauliczny hamulec sprężynowy, sterowany elektrycznie.

## [ OSIĄGI ]

Przekładnia napędowa hydrostatyczna o obiegu zamkniętym, praca niezależna od układu hydrauliki roboczej. Automatyczna regulacja i optymalizacja siły napędowej i prędkości jazdy. Hydrostatyczna przekładnia napędowa o obiegu zamkniętym pracuje również jako bezcierny hamulec drogowy. Płynna regulacja prędkości przeniesienia napędu na biegu naprzód i wstecznym. Napęd na cztery koła poprzez wał napędowy. Pedal kontroli jazdy i hamowania z impulsowaniem do precyzyjnego zatrzymywania maszyny przy dużej prędkości silnika.

Prędkość jazdy	0-20 km/h
Statyczny wyrót ładunku (na wprost / przy pełnym zwrocie)	5 000 kg / 4 400 kg
Siła maks. odrywania (ISO 6015)	59 kN
Siła maks. kopania (ISO 6015)	55 kN
Pokonywanie nachyleń	1,20 m <sup>3</sup>
Poziom hałasu (LpA / LwA)	102 dB

## [ BEZPIECZEŃSTWO ]

Układ kierowniczy na podwoziu przegubowym z pełnym sterowaniem hydraulicznym.

Maks. kąt skrętu

40°

Fotel operatora typu MSG85 z zawieszeniem hydraulicznym, regulacją masy ciała oraz regulacją wysokości i przesuwu przód-tył, z pasem biodrowym – spełnia normy ISO 7096 i ISO 6683.

Lusterka wsteczne boczne składane.

Automatyczna blokada mechanizmu różnicowego (45%) na osi przedniej i tylnej.

Pedał hamulca z funkcją impulsowania.

## [ POZIOMY DRGAŃ (DYREKTYWA 2006/42/WE, NORMA EN 474) ]

Wartość skuteczna przyspieszenia drgań całego ciała	0.5 m/s <sup>2</sup>
Wartość skuteczna przyspieszenia drgań układu dłoń-ramię	2.5 m/s <sup>2</sup>

## [ POJEMNOŚCI ]

Zbiornik paliwa	110 l
Olej silnikowy	8 l
Zbiornik oleju hydraulicznego	93 l
Zbiornik AdBlue	10 l

## [ INNE ]

Wyświetlacz wielofunkcyjny / Smart Control: operator może dostosować osiągi maszyny do warunków pracy i otoczenia oraz własnych wymagań.

## [ HARMONOGRAM SERWISOWY ]

Wymiana oleju w misce silnika	500 h
Wymiana oleju silnikowego z filtrem	500 h
Wymiana filtra oleju silnikowego	1 000 h
Wymiana oleju hydraulicznego	1 000 h
Wymiana płynu chłodzącego	Wedle potrzeby (przynajmniej raz na 2 lata)



# DANE TECHNICZNE

## [ WYPOSAŻENIE DODATKOWE ]

### SILNIK

Silnik wysokoprężny EURO V z filtrem cząstek stałych (DPF) | Wariant o wysokiej prędkości jazdy do maks. 36 km/h | Ręczna przepustnica obrotów silnika z wyłącznikiem sprzęgła przekładni hydrostatycznej.

### UKŁAD HYDRAULIKI SIŁOWEJ

4. obieg sterowania hydraulicznego z wyprowadzeniem na ramę podnośnika, w kpl. ze złączami i możliwością ciągłego zasilania np. osprzętu o 2 funkcjach hydraulicznych | Zawór hydrauliki zewnętrznej zasilania młota hydraulicznego ręcznego z rozdzielaczem przepływu | Złącze otwartego przepływu powrotnego na ramie podnośnika | Filtr obejściowy Kleenoil.

### KABINAV

Ostona okna dachowego FOPS | Żółte światło ostrzegawcze | Drzwi prawe z oknem przesuwym | Przygotowanie pod odbiornik radiowy | 1 lub 2 dodatkowe reflektory robocze tylne, montowane na kabinie | Klimatyzacja | Okno przesuwne drzwi lewych | Okno przesuwne prawe | Fotel MSG 95 (premium): zawieszenie pneumatyczne, wysokie oparcie z regulacją przechyłu, zawieszenie wzdłużne i poprzeczne, ogrzewanie siedziska i oparcia, pompowane podparcie lędźwi.

### OGUMIENIE

400/70 R20 Michelin Bibload | 400/75 R 20 XMCL Michelin | 500/45 R20 Alliance 20 | 10.00-20 Nexen Solid | Inne opony niestandardowe dostępne na zamówienie.

### BEZPIECZEŃSTWO

Zawór bezpieczeństwa zwrotny siłowników łyżki i ramienia wysięgnika | Zawór regulacji prędkości opadania.

### ZŁĄCZA ZEWNĘTRZNE ZAWORÓW

Złącze kulowe | Złącze rolnicze Rockinger.

### INNE

Układ centralnego smarowania | Malowanie specjalne | Olej biodegradowalny | Immobilizer | Elektryczna pompa tankowania paliwa | Obciążniki osi tylnej ok. 260 kg | Zawory bezpieczeństwa siłownika wzniosu i pochylenia sterowane pilotowo i zamykające odpływ przy rozerwaniu węża | Szybkozłącza (płaskie) 3. obiegu sterowania hydraulicznego na ramie podnośnika | Sygnalizator akustyczny cofania | Układ sterowania komfortem jazdy | Dopuszczenie dla ciągnika rolniczego lub leśnego | Inne elementy wyposażenia dodatkowego – na zamówienie | Standardowa rama wysięgnika w układzie równoległym | Przedłużana (o 500 mm) rama wysięgnika w układzie równoległym.

## [ RODZAJ ŁYŻKI ]

	Pojemność	Gęstość	Szerokość	Wysokość wysypu
Łyżka standardowa z szybkim mocowaniem, uzębiona	1,20 m <sup>3</sup>	1,8 t/m <sup>3</sup>	2 100 mm	2 750 mm
Łyżka standardowa z szybkim mocowaniem, z lemieszem przykręcanym	1,20 m <sup>3</sup>	1,8 t/m <sup>3</sup>	2 100 mm	2 710 mm
Łyżka do kopania z szybkim mocowaniem, uzębiona	1,35 m <sup>3</sup>	1,6 t/m <sup>3</sup>	2 100 mm	2 700 mm
Łyżka do kopania z szybkim mocowaniem, z lemieszem przykręcanym	1,35 m <sup>3</sup>	1,6 t/m <sup>3</sup>	2 100 mm	2 660 mm
Łyżka do materiałów lekkich, z lemieszem przykręcanym	1,55 m <sup>3</sup>	1,2 t/m <sup>3</sup>	2 100 mm	2 610 mm
Łyżka do materiałów lekkich, z lemieszem przykręcanym	1,80 m <sup>3</sup>	0,8 t/m <sup>3</sup>	2 200 mm	2 550 mm
Łyżka uniwersalna z szybkim mocowaniem	1,05 m <sup>3</sup>	1,6 t/m <sup>3</sup>	2 100 mm	2 785 mm
Łyżka z wywrotem bocznym i szybkim mocowaniem, bez uzębienia	0,85 m <sup>3</sup>	1,8 t/m <sup>3</sup>	2 100 mm	2 665 mm
Łyżka o wysokim wywrocie z szybkim mocowaniem, bez uzębienia	1,20 m <sup>3</sup>	1,2 t/m <sup>3</sup>	2 100 mm	3 970 mm
Łyżka o wysokim wywrocie z szybkim mocowaniem, bez uzębienia	1,80 m <sup>3</sup>	0,6 t/m <sup>3</sup>	2 200 mm	4 030 mm
Łyżka do kamieni z szybkim mocowaniem	0,95 m <sup>3</sup>	2,1 t/m <sup>3</sup>	2 100 mm	2 780 mm
Łyżka do kompostu	1,20 m <sup>3</sup>	1,2 t/m <sup>3</sup>	2 100 mm	2 750 mm



**YANMAR**



PL\_V120\_0122

**AUTORYZOWANY PARTNER:**

**TECHBUD**

SILNIKI • MASZYNY BUDOWLANE • DROGOWE • AGREGATY

Techbud Sp. z o.o.  
ul. Gorzowska 12  
65-127 Zielona Góra

tel. +48 68 470 72 50  
fax +48 68 470 72 51  
[www.techbud.eu](http://www.techbud.eu)  
[techbud@techbud.eu](mailto:techbud@techbud.eu)